

# LES LIGNES N U



# Sommaire

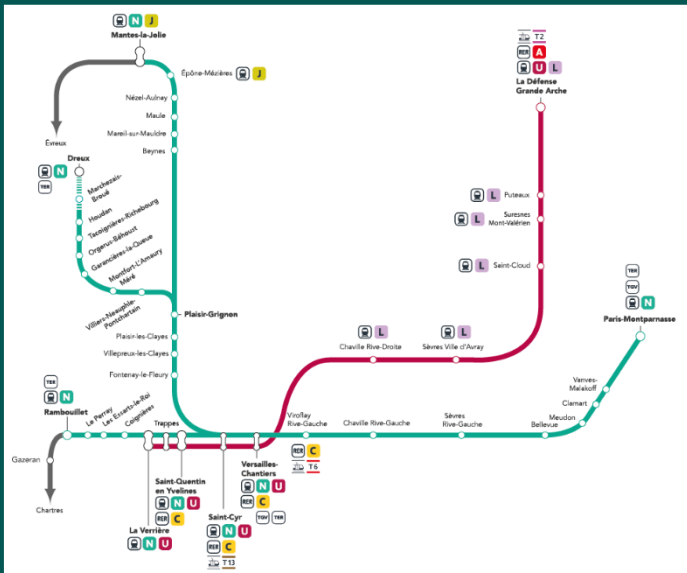


1. Présentation des lignes
2. Actualité des lignes
3. Ponctualité et Satisfaction Voyageurs
4. Les Jeux Olympiques et Paralympiques de Paris 2024
5. Les principaux travaux
6. Nos projets
7. Nos outils de communication externe

# 01. Présentation des lignes

# Carte d'identité

**N U**



**N**

 **36** gares



**73** Région 2N



**117** km  
de ligne



**132 000**  
voyageurs



**231**  
trains/jour

**U**

 **11**  
gares



**22** rames  
Z8800



**31** km  
de ligne



**52 000**  
voyageurs



**76**  
trains/jour

# 02. Actualité des lignes

# Les travaux sur la ligne **N**

## TRAVAUX

**N U**

**LIGNE **N****  
**AUCUN TRAIN ENTRE**  
**PARIS-MONTPARNASSE <> VERSAILLES-CHANTIERS**

**TOUS LES WEEKENDS**  
DU SAMEDI 10 FÉVRIER JUSQU'AU LUNDI 1<sup>ER</sup> AVRIL 2024 INCLUS

POUR REJOINDRE PARIS,  
EMPRUNTEZ :

- LIGNE **U** RENFORCÉE  
(1 train toutes les 30 minutes)
- LIGNE **C**

LES TEMPS DE PARCOURS SONT RALLONGÉS DURANT LES TRAVAUX.

Préparez votre voyage !

En savoir plus sur l'impact des travaux et les solutions de transport alternatives



transilien pour



TRAVAUX

**N U**

**LIGNE **N****  
**AUCUN TRAIN ENTRE**  
**PARIS-MONTPARNASSE ET**  
**VERSAILLES-CHANTIERS**

**TOUS LES WEEKENDS**  
DU SAMEDI 10 FÉVRIER  
JUSQU'AU LUNDI 1<sup>ER</sup>  
AVRIL 2024 INCLUS

POUR REJOINDRE PARIS,  
EMPRUNTEZ :

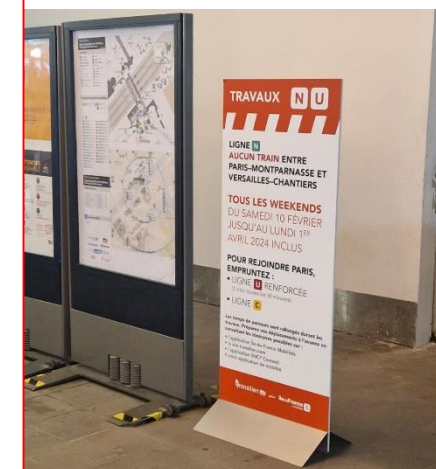
- LIGNE **U** RENFORCÉE  
(1 train toutes les 30 minutes)
- LIGNE **C**

Les temps de parcours sont rallongés durant les travaux. Préparez vos déplacements à l'avance en consultant les itinéraires possibles sur :

- l'application Île-de-France Mobilités
- le site transilien.com
- l'application SNCF Connect
- votre application de mobilité

transilien pour

**SNCF**  
VOYAGEURS



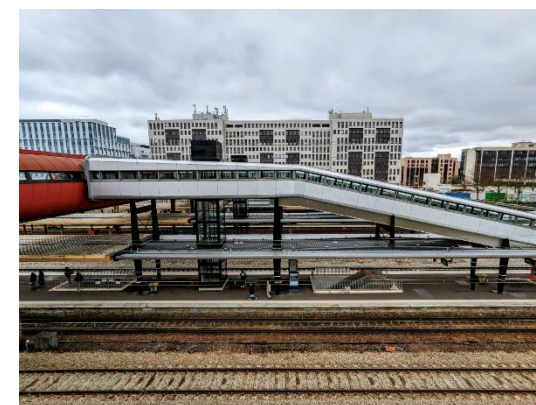
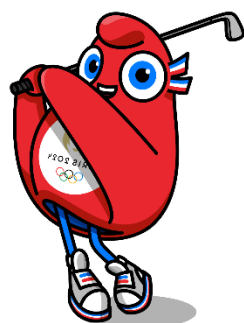
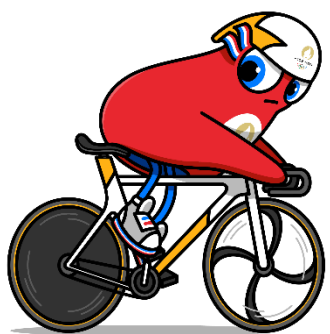
**N U**



# L'inauguration de la Gare de Saint-Quentin-en-Yvelines **N** **U**



Mardi 5 Mars 2024



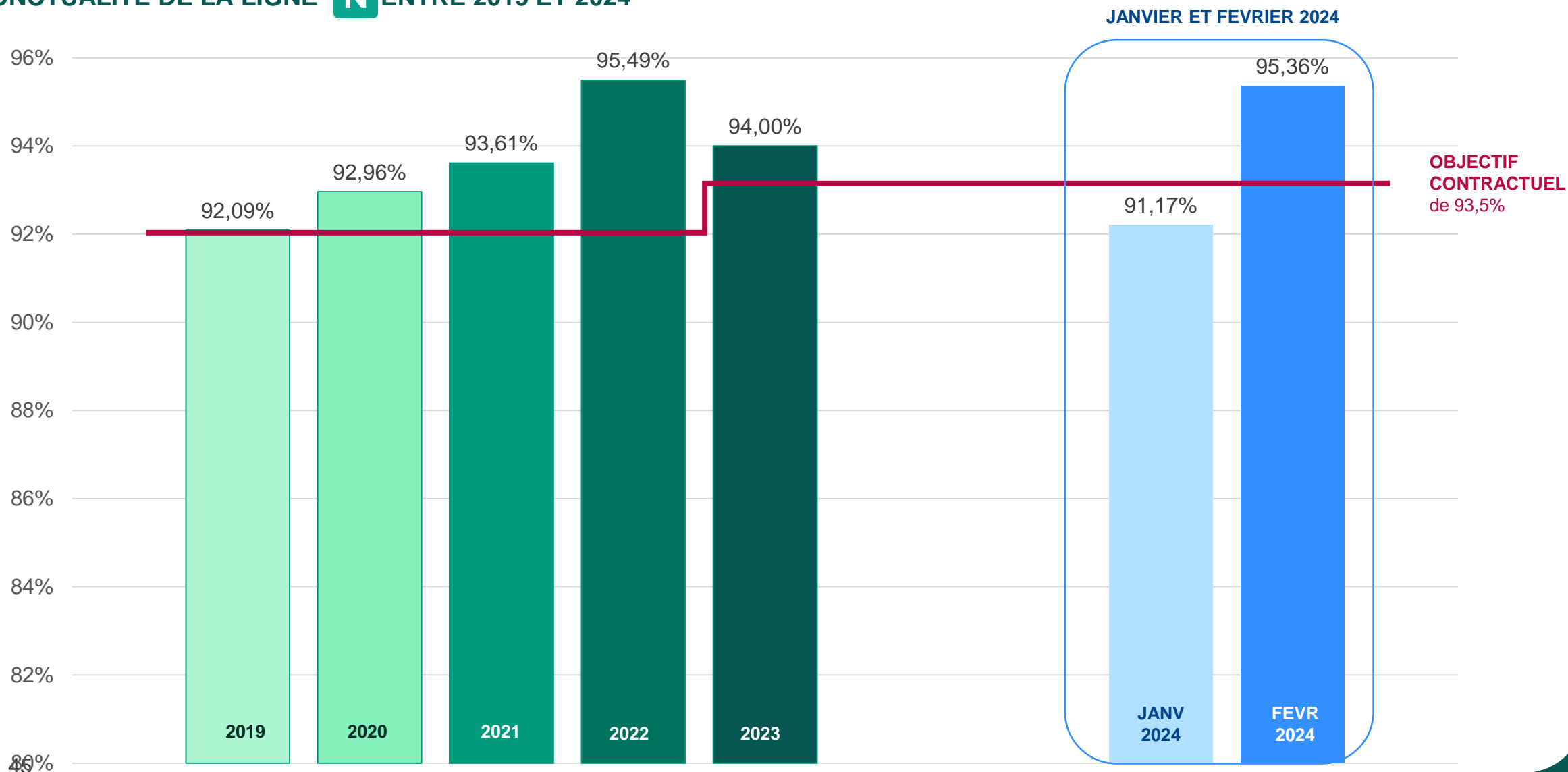
# 03. Ponctualité et Satisfaction Voyageurs



# Un service structurellement robuste sur la durée

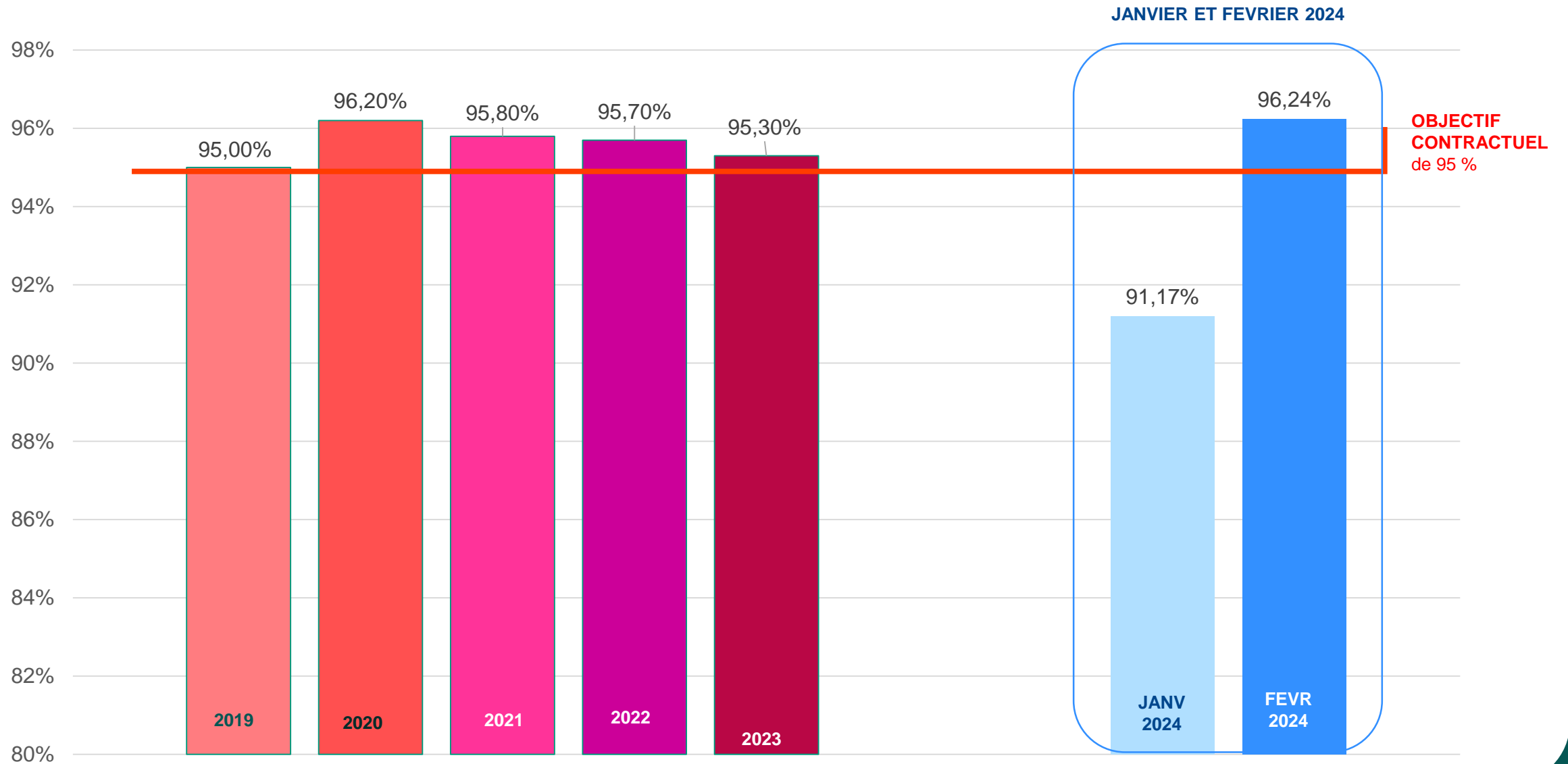


PONCTUALITÉ DE LA LIGNE **N** ENTRE 2019 ET 2024



# Une ponctualité stable et au-dessus de l'objectif contractuel

PONCTUALITÉ DE LA LIGNE **U** ENTRE 2019 ET 2024

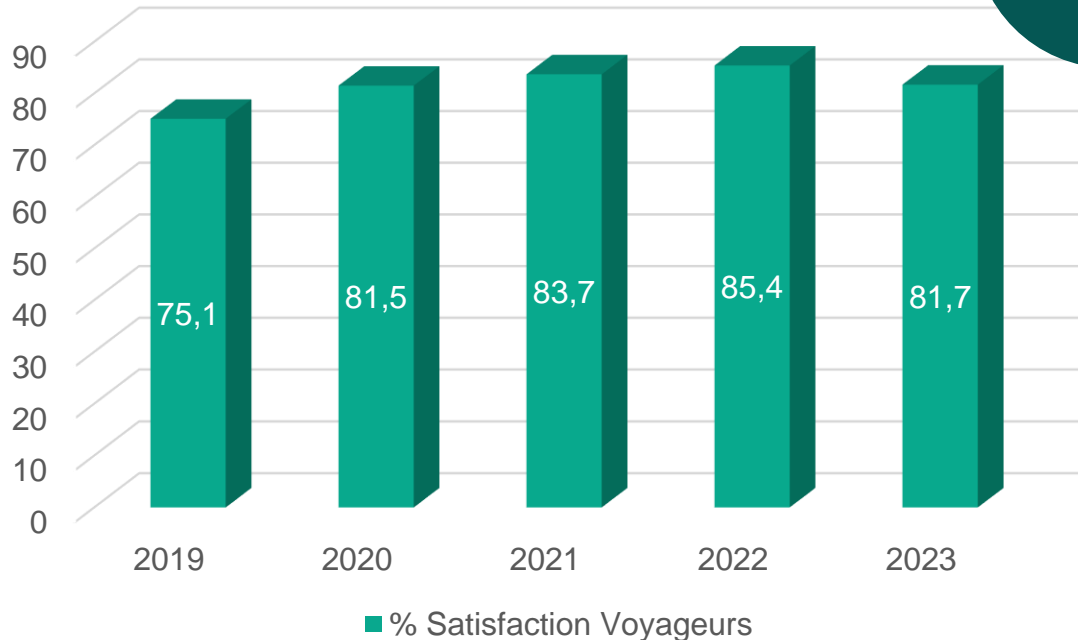


# Une Satisfaction Voyageurs stable dans la durée

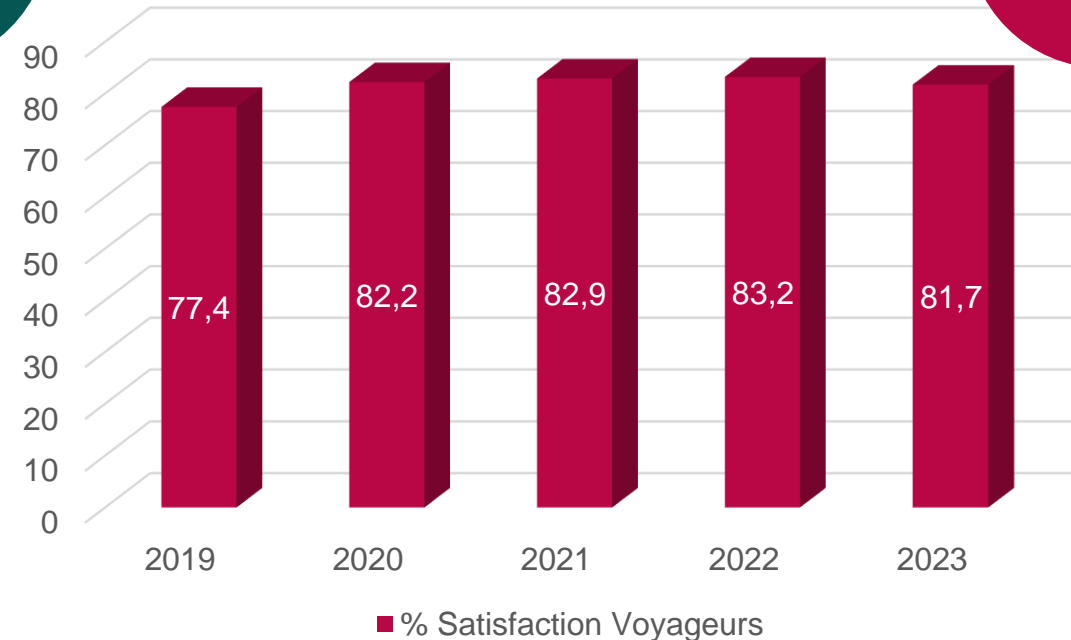


Indicateur de perception globale : Moyenne agrégée de questions relatives à la satisfaction des voyageurs

LIGNE **N**

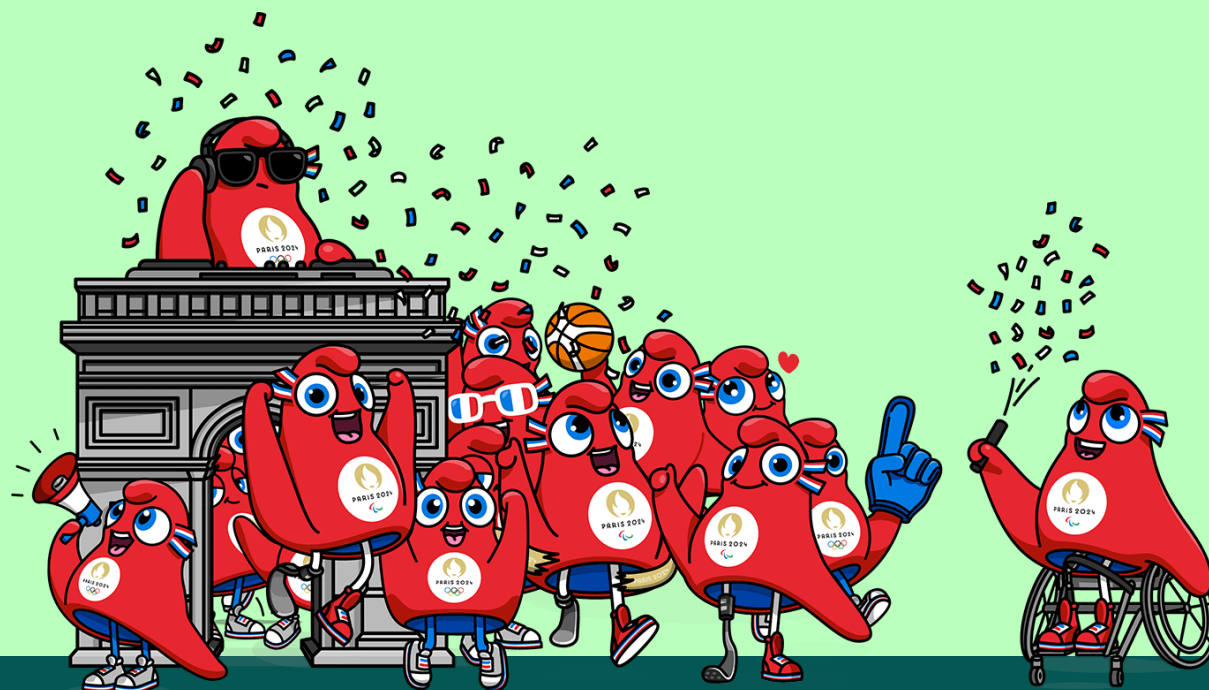


LIGNE **U**



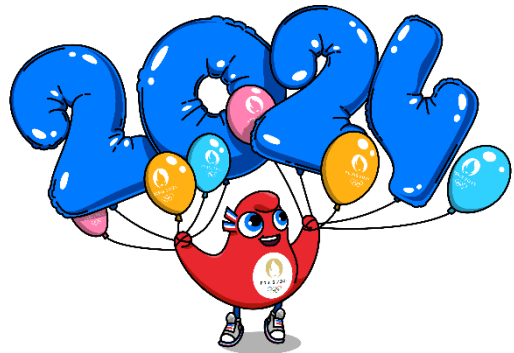
Source : Enquête Perception client

# 04. Les Jeux Olympiques et Paralympiques de Paris 2024





# Les lignes **N** **U** : acteur majeur des JO/JOP 2024



Les Lignes NU se mobilisent en effectuant divers exercices pour anticiper les pics d'affluence et les situations perturbées lors d'événements spécifiques.

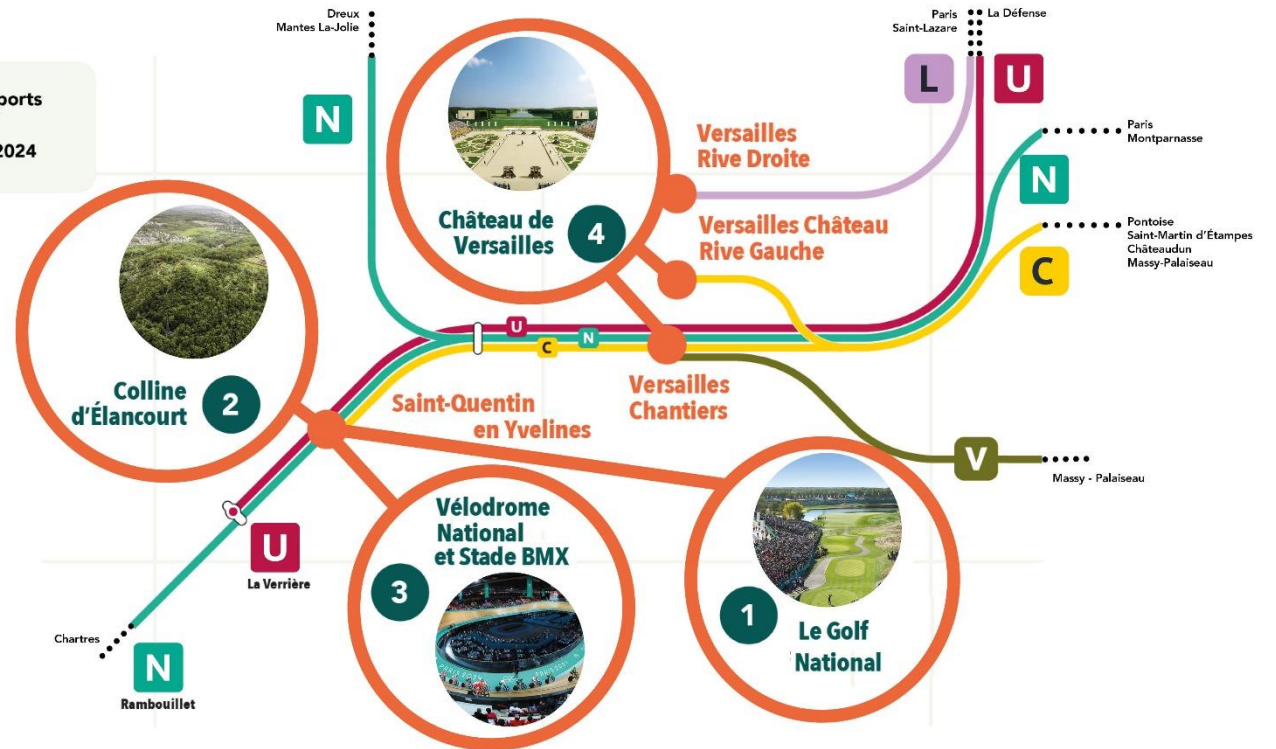
Nous cherchons des solutions novatrices pour améliorer notre qualité de production, l'information voyageurs et satisfaire nos clients !



## LES SITES OLYMPIQUES ET PARALYMPIQUES DE PARIS 2024 DESSERVIS PAR LES LIGNES **N** **U**



- Sites Paris 2024 — Sports
- Dessertes site Paris 2024



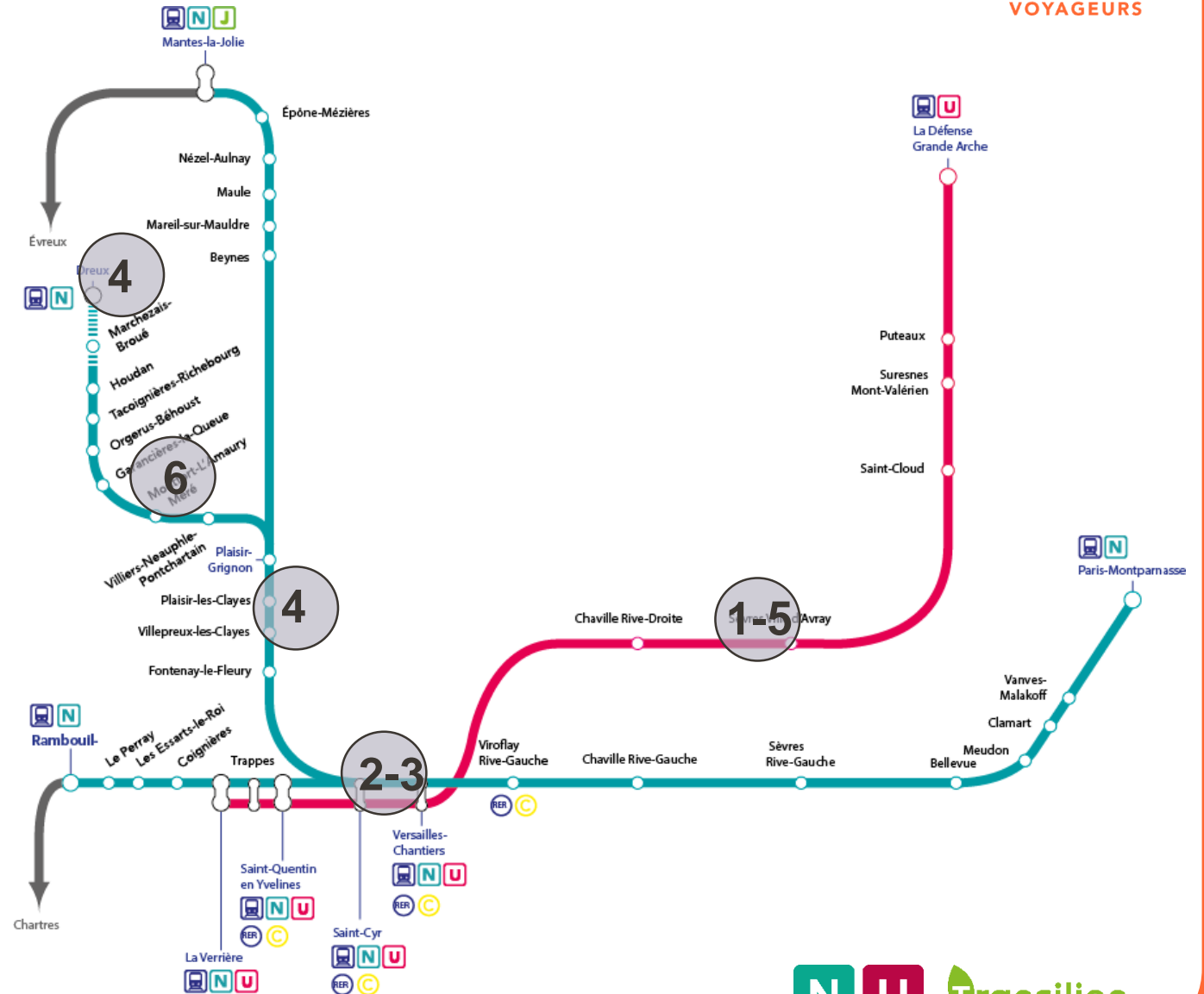
- |  |  |
|--|--|
| <p><b>1</b> <b>Le Golf National</b><br/>● Massy-Palaiseau &amp; Saint-Quentin en Yvelines — Golf</p> <p><b>2</b> <b>Colline d'Élancourt</b><br/>● St-Quentin en Yvelines — VTT</p> | <p><b>3</b> <b>Vélodrome National et Stade BMX de Saint-Quentin-en-Yvelines</b><br/>● St-Quentin en Yvelines — Cyclisme sur piste, Para Cyclisme sur piste et BMX Racing</p> <p><b>4</b> <b>Château de Versailles</b><br/>● Versailles Château Rive Gauche, Versailles Rive Droite et Versailles Chantiers — Sports équestres, Pentathlon moderne, Para Equitation</p> |
|--|--|



# 05. Les principaux travaux de l'année 2024

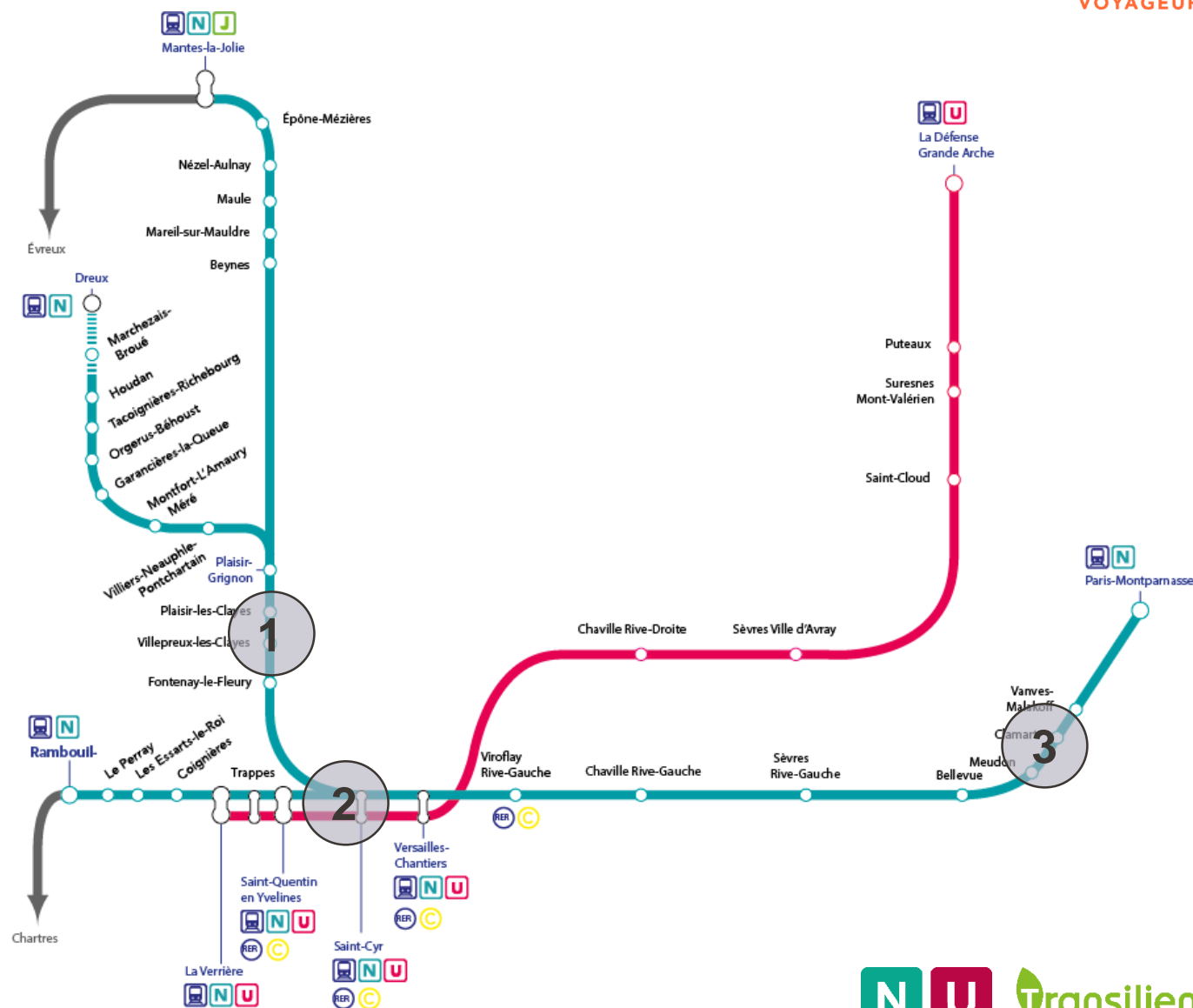
# Soirées de semaine

- S 7 à S 10** Renouvellement de Rail La Défense/St-Cloud : coupure de la ligne U à partir de 21h20 à La Verrière et 22h15 à La Défense. **Bus de substitution.**
- S 2 à S 6** Suite Rapide IDF Vanves-La Verrière : coupure Paris <> Versailles, dernier départ de PMP à 22h58 et dernière arrivée à PMP à 00h02. **Trains + Bus au départ de Versailles.**
- Vendredis des S 6 à S 13** RAV Vanves -Clamart : coupure Paris <> Versailles, dernier départ de PMP à 22h58 et dernière arrivée à PMP à 23h02. **Trains + Bus au départ de Versailles.**
- S 6 à S 14 + S 18 à S 22 + S 27** : Maintenance + SDA Villepreux + PAI Dreux : fermeture de l'axe Dreux à partir de 22h25. **Bus entre Plaisir et Dreux.**
- S 19 à S 22** SR IDF St-Cloud/St-Nom : coupure de la ligne U à partir de 20h20 à La Verrière et 21h15 à La Défense. **Bus de substitution.**
- S 38, 40** Maintenance : coupure Versailles <> Plaisir/Dreux à partir de 22h45 à Versailles. **Bus Versailles <> Plaisir/Dreux.**



# Travaux de week-end

1. 5 week-ends SDA Villepreux : Missions Dreux et Mantes supprimées, missions Plaisir Grignon supprimées entre Versailles et Plaisir Grignon. **Bus de substitution et renfort de la ligne régulière 44 entre Plaisir et Versailles.**
2. 8 week-ends RAV Vanves-Clamart : Coupure Paris <> Versailles, missions Rambouillet supprimées, missions Plaisir Grignon et Dreux supprimées entre Paris et Versailles. Missions Mantes supprimées entre Paris et Plaisir Grignon. **Report sur la ligne C entre Paris et Versailles + itinéraires alternatifs bus.**
3. 2 week-ends GPE Clamart : **prise en charge identique que pour le RAV Vanves-Clamart.**





# 06. Nos projets

# Recrutement : un enjeu majeur sur nos lignes



**C'est comme un bureau.  
Sans les mails. Sans les  
réunions qui durent 5h.  
Et sans l'imprimante  
qui ne marche pas.**

SNCF Voyageurs recrute des conductrices et conducteurs de train pour Transilien en Île-de-France. Postulez en envoyant votre CV et votre lettre de motivation sur : [recrutement.lignescnu@sncf.fr](mailto:recrutement.lignescnu@sncf.fr)



Un nouveau dispositif de recrutement localisé sur les bassins d'emploi du territoire.

- Actuellement, nous recrutons :
  - Conducteurs ou conductrices de train
  - Agents de maintenance (homme ou femme)
  - Chargé(e) de la relation client
- Les profils recherchés sont de niveau baccalauréat et bac +2 avec pour critère principal : **motivation et sérieux avant le CV !**

Pour postuler, une seule adresse :  
[recrutement.lignescnu@sncf.fr](mailto:recrutement.lignescnu@sncf.fr)

# Affluence à la voiture



L'enjeu de cette communication  
« **Affluence à la voiture** » est la diffusion  
du niveau d'affluence en temps réel sur les  
écrans de desserte en gare.

**#confort**

**#sécurité**

**#régularité**



# CPASLOINENTRAIN

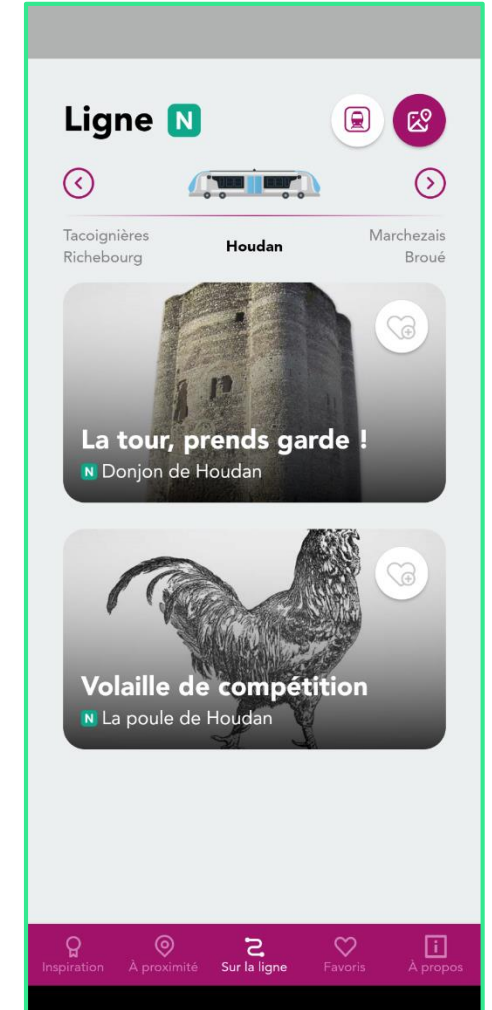
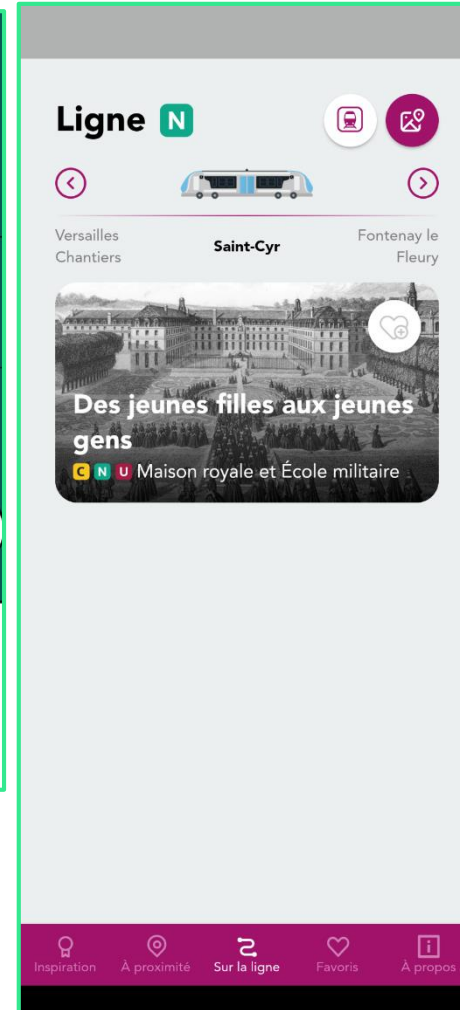
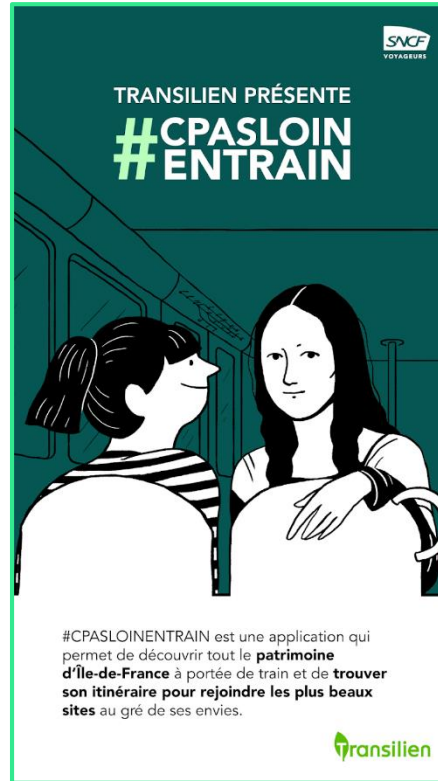
Un partenariat avec les départements des Hauts de Seine et des Yvelines pour promouvoir l'accès à la culture par le train.

Des conseils de sorties et des jeux concours sur le Blog des lignes NU.

Promotion du Pass Malin, carte de réduction gratuite créée par les Départements des Hauts de Seine et des Yvelines.

Toutes les infos sur :

<https://meslignesnetu.transilien.com/?s=cpasloinentrain>





# 07. Nos outils de communication externe

# ENSEMBLE SUR LES LIGNES **N** **U**

**TRAVAUX :**  
**Les week-ends du 10 février au 24 mars**  
**Du samedi 30 mars au lundi 1er avril**

**N** Trafic interrompu entre Paris–Montparnasse et Versailles–Chantiers  
 Modifications de desserte sur les axes Rambouillet • Dreux • Mantes

**U** Renfort de la fréquence : **1 train toutes les 30 minutes**  
 1 train sur 2 prolongé entre La Verrière et Rambouillet

Accès à Paris par la ligne U (via La Défense) ou le RER C

+ d'infos

## DERNIERS ARTICLES

<p><b>RETOUR SUR L'EXPLOITATION FERROVIAIRE DE VOS LIGNES N &amp; U EN JANVIER-FÉVRIER 2024</b></p> <p>Dans la continuité du retour sur</p>	<p><b>JEUX DE PARIS 2024 : VOS LIGNES N &amp; U RECRUTENT !</b></p> <p>Mobilisés pour contribuer à la réussite de cet événement</p>	<p><b>LE RÉCAP TRAVAUX &amp; U – AVRIL 2024</b></p> <p>Retrouvez l'ensemble des travaux prévus sur vos lignes</p>

# Vos canaux

+ Le Blog des lignes N & U

[\(https://meslignesnetu.transilien.com/\)](https://meslignesnetu.transilien.com/)

+ Le fil X RERC

[https://twitter.com/lignesNetU\\_SNCF](https://twitter.com/lignesNetU_SNCF)

+ La newsletter institutionnelle des Lignes N & U

### ENSEMBLE SUR LES LIGNES **N** **U**

**Lignes Net U**  
61.4K posts

**Nous recrutons.**  
 Prêt.e à tenter l'aventure de la conduite ?

Postulez en envoyant votre CV et votre lettre de motivation à [recrutement.lignesnetu@sncf.fr](mailto:recrutement.lignesnetu@sncf.fr)

**NEWS** **VOTRE ACTUALITÉ À PORTÉE DE MAIN !**

N°13