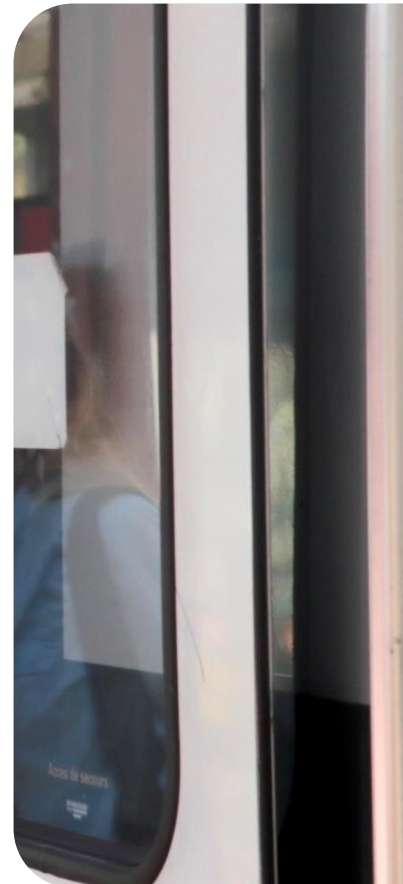


La Ligne C



01. Présentation de la ligne C



540 000
VOYAGEURS/JR
dont 23% d'occasionnels
(données 2017)

Carte d'identité de la ligne



176 km
de ligne traversant
7 départements et
desservant 61
communes



80 gares
dont 18 en commun avec
d'autres lignes et 16 gares dans
Paris intramuros



1 train toutes les 3 min
dans le tunnel intramuros en heure de
pointe (fréquence maximale enregistrée
sur la ligne)



575 trains/jr
dont le roulement est garanti par une
flotte de 172 rames



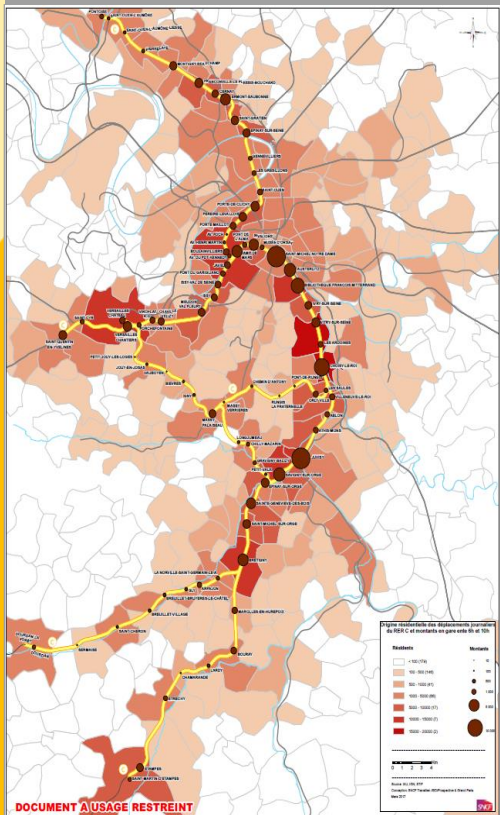
**8 branches* et 1 ligne
associée**

et 37 missions (Voir SA 2024)

* CF ANNEXE I-A-1 PERIMETRE DE L'OFFRE
CONTRACTUELLE



**UNE LIGNE MAJEURE POUR L'ÎLE-DE-FRANCE,
DESSERVANT DES BASSINS DE POPULATION ET
D'EMPLOI EN PLEIN DYNAMISME**



**61
COMMUNE
S**



**9
INTERCOMM
UNALITÉS
DÉPARTE
MENTS**

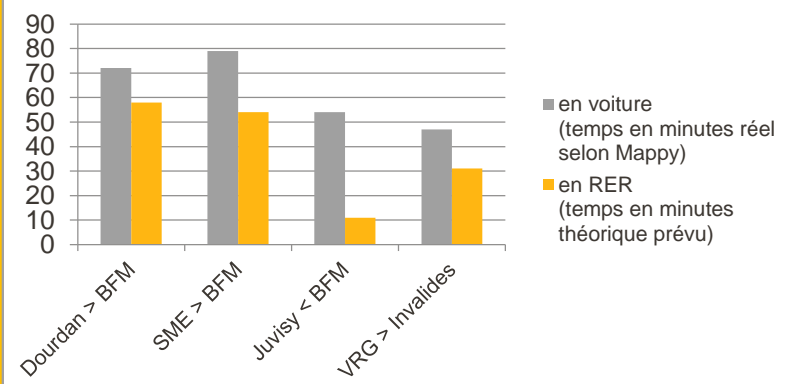
DOCUMENT À USAGE RESTREINT

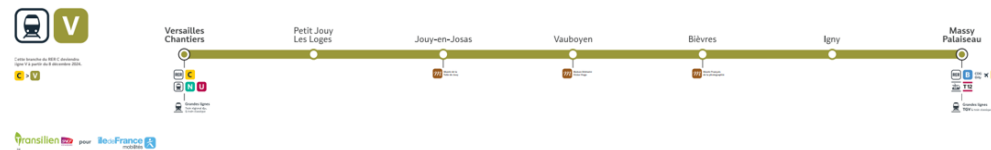


**UNE LIGNE RESTANT COMPÉTITIVE ET CE,
MALGRÉ UNE PONCTUALITÉ FRAGILE**

- Peu d'alternatives modales et concurrentes au RER C pour la desserte des endroits emblématiques desservis
- Des temps de parcours restants compétitifs par rapport à la voiture

Comparaison des temps de parcours Voiture vs. RER C
(pour des itinéraires le 3 sept. 2019 départ 8h)



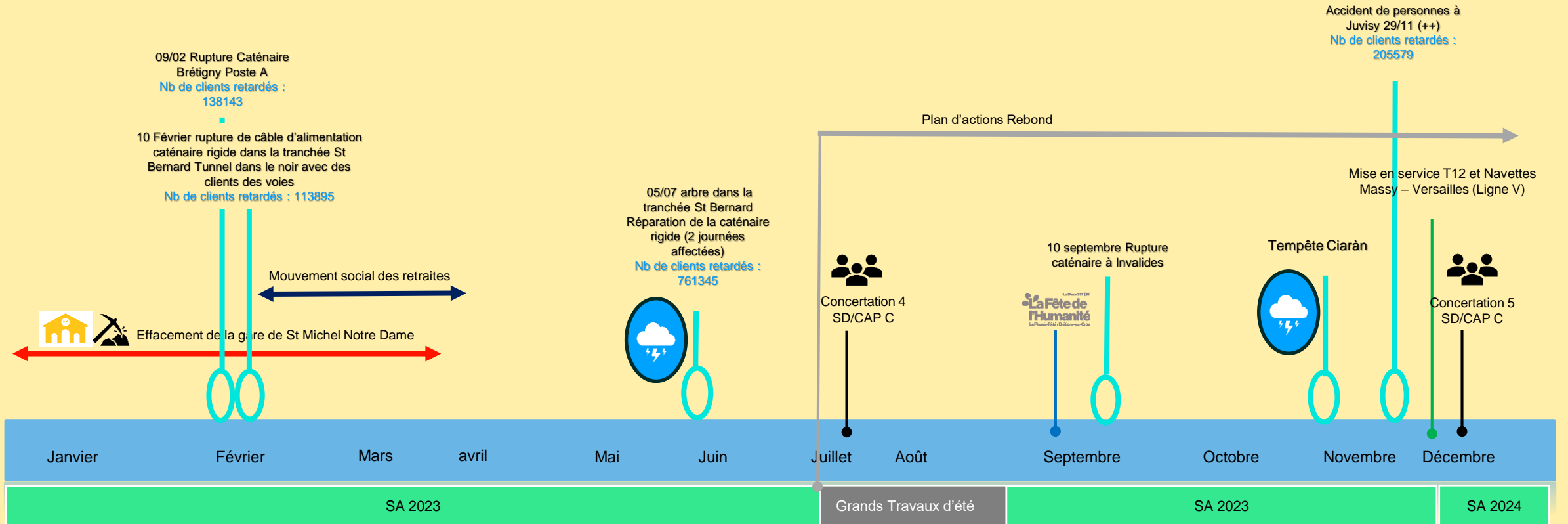


Avec l'arrivée du T12 et la création de la Ligne V, la ligne C est beaucoup plus lisible pour nos clients occasionnels et touristes depuis le 10 décembre 2023.

02. Performance 2023 et perspectives 2024

02 - Performance 2023 et perspectives 2024

Principaux événements 2023



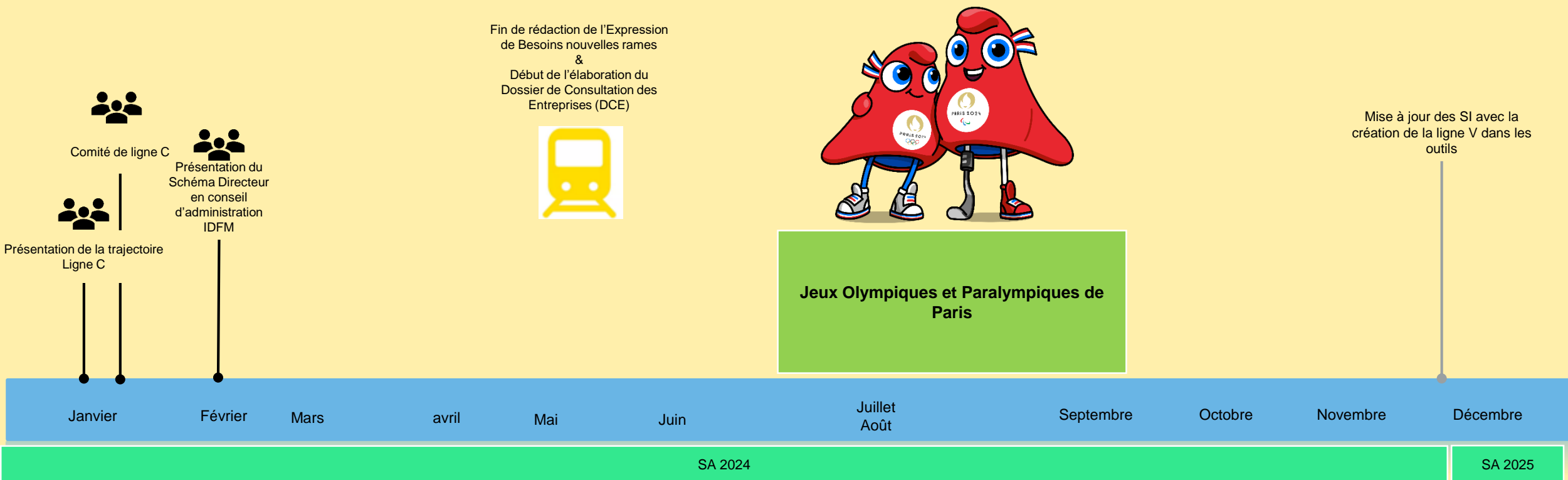
Recrutement de 80 stagiaires agents de conduite sur l'année 2023

Préparation du Service Annuel 2024



02 - Performance 2023 et perspectives 2024

Principaux événements 2024



Recrutement de 80 stagiaires agents de conduite sur l'année 2024

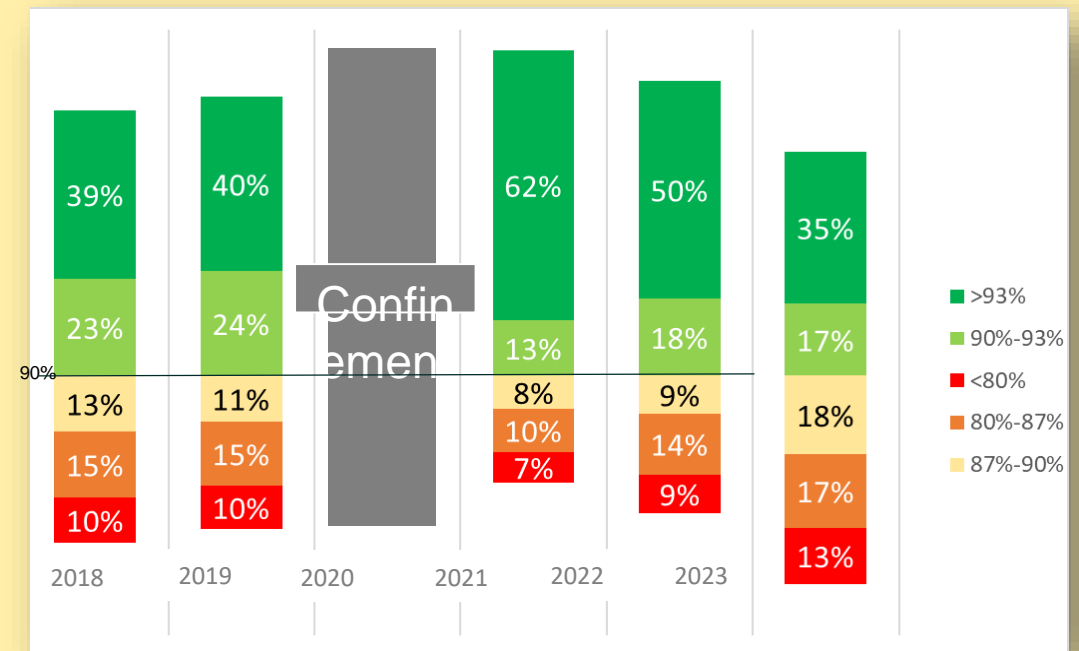
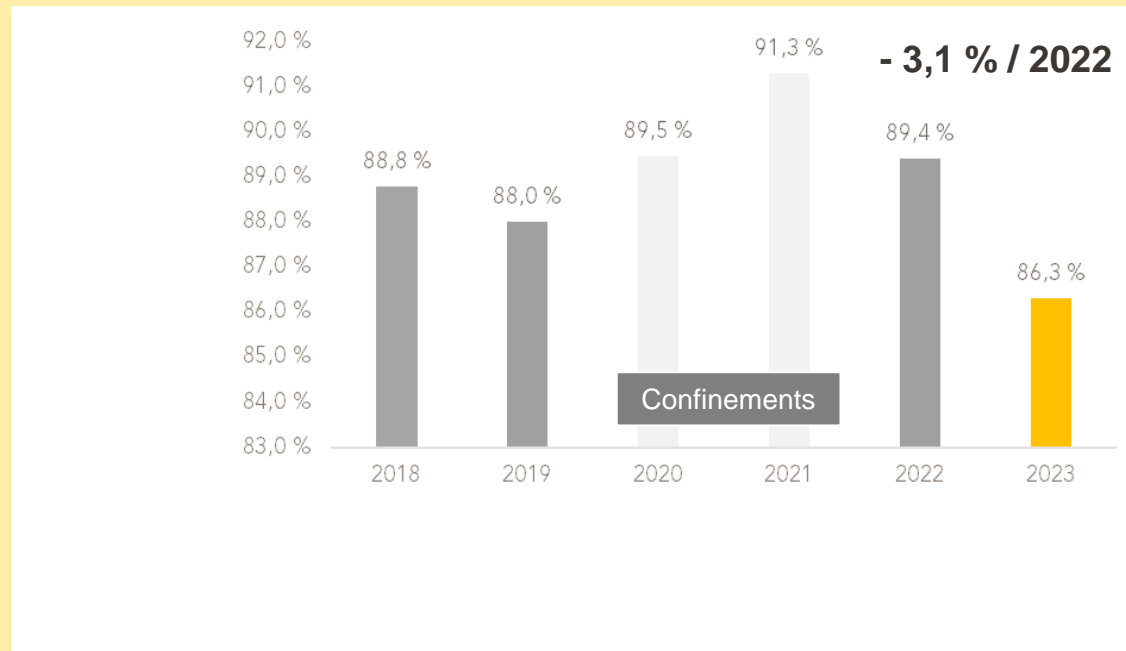
Préparation du SA 2025 pour retrouver l'offre de base

02 - Performance 2023 et perspectives 2024

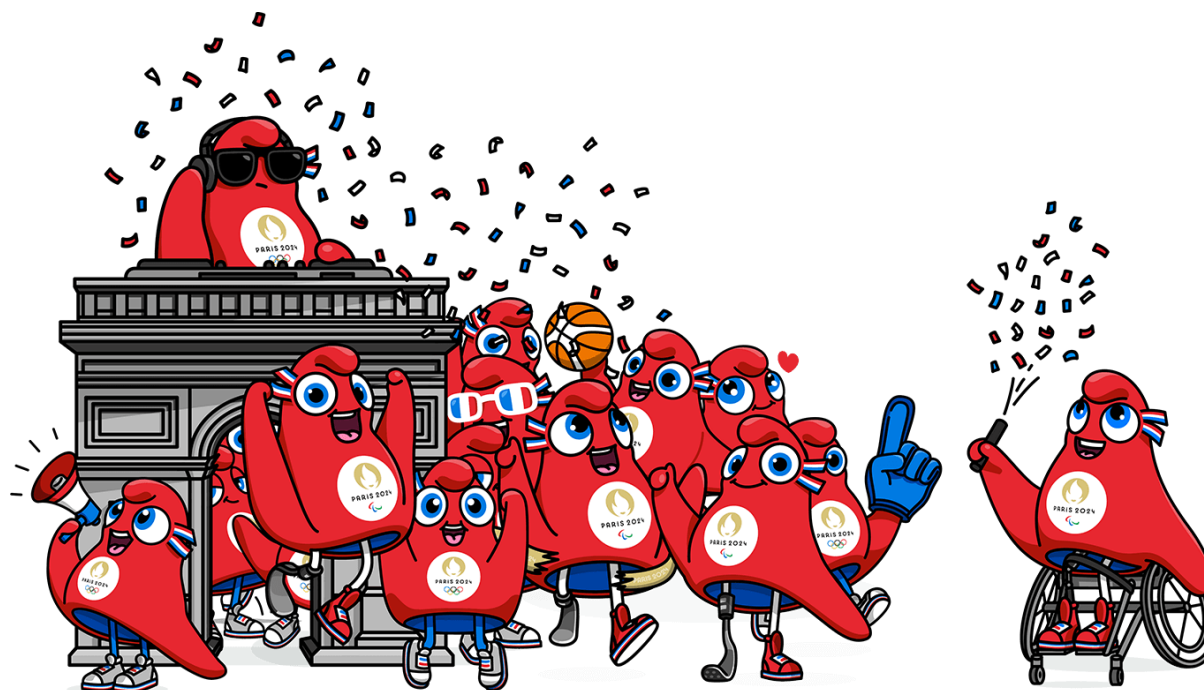
Ponctualité



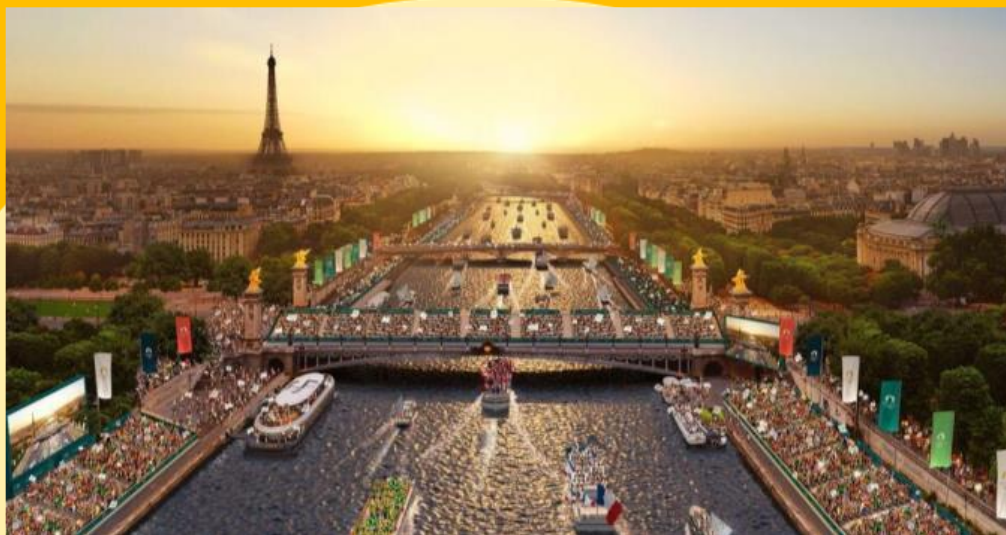
RÉSULTATS DU 1^{ER} JANVIER AU 31 DECEMBRE (01/12 en 2023)



3. Les Jeux Olympiques et paralympiques de Paris 2024



La ligne C : un acteur majeur des JOP 2024

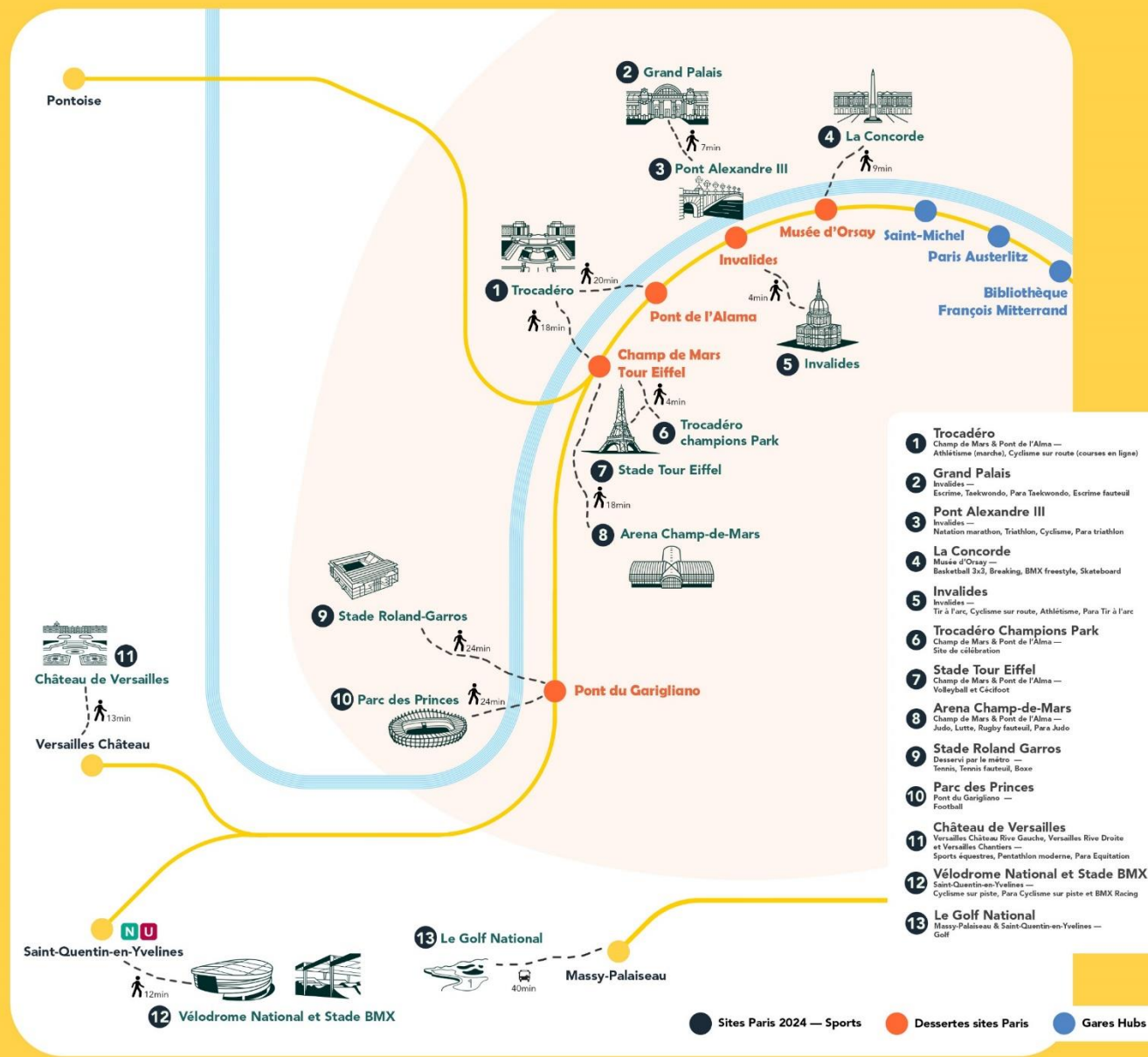


Le collectif Ligne C et SNCF Réseau se mobilisent en effectuant divers exercices pour anticiper les pics d'affluence et les situations perturbées lors d'événements spécifiques.

Nous cherchons des solutions novatrices pour améliorer notre qualité de production, l'information voyageurs et satisfaire nos clients !



Dessertes ligne C des sites olympiques et paralympiques de Paris 2024



4. Nos outils de communication externe



- + Le Blog de La Ligne C (<https://malignec.transilien.com/>)
- + Le fil X RERC (https://twitter.com/RERC_SNCF)
- + La newsletter institutionnelle *Votre Ligne C*
- + L'info mensuelle institutionnelle travaux (courriel)
- + Les infos conjoncturelles institutionnelles en cas d'incident important