



Paris, le 26 novembre 2019

## COMMUNIQUE DE PRESSE

### MANIFESTATION DE VOIE PUBLIQUE MERCREDI 27 NOVEMBRE 2019

**Le mercredi 27 novembre 2019**, une manifestation de voie publique se déroulera dans un premier temps en Ile-de-France, sur plusieurs axes autoroutiers, puis se poursuivra dans la Capitale sur le périphérique et sur l'avenue Foch (16<sup>e</sup>).

Différents cortèges de véhicules, en provenance des péages autoroutiers A1, A4, A6, A10 et A13, convergeront ainsi, à partir de 6 heures, vers la Porte Dauphine en empruntant les différents axes ci-dessous désignés :

#### ► Itinéraires depuis l'autoroute A1 :

Péage de Chamant (60) : autoroute A1 (direction Paris), échangeur Chapelle, boulevard Périphérique Extérieur, bretelle de sortie porte Dauphine, route de la Porte Dauphine à la Porte des Sablons, place du Maréchal de Lattre de Tassigny, avenue Foch.

La Villeneuve Saint-Martin (95) : D14, A15, A86, bretelle de sortie n°8b – N410 – N412, N1, bretelle d'accès A1 vers Paris (jonction avec le cortège Chamant), autoroute A1 – échangeur Chapelle, boulevard périphérique extérieur, bretelle de sortie porte Dauphine, route de la Porte Dauphine à la Porte des Sablons, place du Maréchal de Lattre de Tassigny, avenue Foch.

La Croix Verte (95) : D3, N104, bretelle d'accès A1 vers Paris (jonction avec le cortège Chamant), autoroute A1, échangeur Chapelle, boulevard périphérique extérieur, bretelle de sortie porte Dauphine, route de la Porte Dauphine à la Porte des Sablons, place du Maréchal de Lattre de Tassigny, avenue Foch.

Villeron (95) : D317, D47a, D902a, rond-point du Terroir, rond-point de la Dîme, bretelle d'accès A1 vers Paris (jonction avec le cortège Chamant), autoroute A1, échangeur Chapelle, boulevard périphérique extérieur, bretelle de sortie porte Dauphine, route de la Porte Dauphine à la Porte des Sablons, place du Maréchal de Lattre de Tassigny, avenue Foch.

Mitry Mory (95) : N2, A104, bretelle d'accès A1 vers Paris (jonction avec le cortège Chamant), autoroute A1, échangeur Chapelle, boulevard périphérique extérieur, bretelle de sortie porte Dauphine, route de la Porte Dauphine à la Porte des Sablons, place du Maréchal de Lattre de Tassigny, avenue Foch.

#### ► Itinéraire depuis l'autoroute A4

Péage de Coutevroult : autoroute A4 (direction Paris), échangeur Bercy, boulevard périphérique intérieur, bretelle de sortie porte Dauphine, avenue du Maréchal Fayolle, place du Maréchal de Lattre de Tassigny, avenue Foch.

#### ► Itinéraires depuis l'autoroute A6

Péage de Fleury en Bière (77) : A6 direction Paris, A6a direction porte d'Orléans, bretelle d'accès au boulevard périphérique intérieur, boulevard périphérique intérieur, bretelle de sortie porte Dauphine, avenue du Maréchal Fayolle, place du Maréchal de Lattre de Tassigny, avenue Foch.

Autoroute A11 : A11, A10, péage de Saint-Arnoult-en-Yvelines (jonction avec le sous-cortège A10), A10, A6 direction Paris (jonction avec le cortège Fleury), A6a direction porte d'Orléans, bretelle d'accès au boulevard périphérique intérieur, boulevard périphérique intérieur, bretelle de sortie porte Dauphine, avenue du Maréchal Fayolle, place du Maréchal de Lattre de Tassigny, avenue Foch.

Autoroute A10 : péage de Saint-Arnoult-en-Yvelines (jonction avec le cortège A11), A10, A6 direction Paris (jonction avec le cortège Fleury), A6a direction porte d'Orléans, bretelle d'accès au boulevard périphérique intérieur, boulevard périphérique intérieur, bretelle de sortie porte Dauphine, avenue du Maréchal Fayolle, place du Maréchal de Lattre de Tassigny, avenue Foch.

Etampes (91) : nationale 20 – A10 (jonction avec les cortèges A10 et A11 A6 direction Paris (jonction avec le cortège Fleury), A6a direction porte d'Orléans, bretelle d'accès au boulevard périphérique intérieur – boulevard périphérique intérieur, bretelle de sortie porte Dauphine, avenue du Maréchal Fayolle, place du Maréchal de Lattre de Tassigny, avenue Foch.

Autoroute A5 : péage des Eprunes, A5, A104, A6 direction Paris (jonction avec le cortège Fleury), A6a direction porte d'Orléans, bretelle d'accès au boulevard périphérique intérieur, boulevard périphérique intérieur, bretelle de sortie porte Dauphine, avenue du Maréchal Fayolle, place du Maréchal de Lattre de Tassigny, avenue Foch, route de la Porte Dauphine à la Porte des Sablons, place du Maréchal de Lattre de Tassigny, avenue Foch.

### ► Itinéraire depuis l'autoroute A13

Péage de Buchelay (78) : autoroute A13 (direction Paris), échangeur Auteuil, bretelle d'accès au boulevard périphérique intérieur, boulevard périphérique intérieur, bretelle de sortie porte Dauphine, avenue du Maréchal Fayolle, place du Maréchal de Lattre de Tassigny, avenue Foch.

Meulan (78) : D43, A13 vers Paris (jonction avec le cortège Buchelay), bretelle d'accès au boulevard périphérique intérieur, boulevard périphérique intérieur, bretelle de sortie porte Dauphine, avenue du Maréchal Fayolle, place du Maréchal de Lattre de Tassigny, avenue Foch.

Bazainville (78) : N12, A12, A13 (jonction avec le cortège Buchelay), bretelle d'accès au boulevard périphérique intérieur, boulevard périphérique intérieur, bretelle de sortie porte Dauphine, avenue du Maréchal Fayolle, place du Maréchal de Lattre de Tassigny, avenue Foch.

### ► Rassemblement, à partir de 10 heures, au niveau de l'avenue Foch (16<sup>e</sup>)

A partir de 9 heures, ou plus tôt si les circonstances l'exigent, toute circulation sera impossible à l'intérieur d'un périmètre délimité par les voies suivantes qui demeureront libres à la circulation :

*Place de la Porte Maillot, avenue de la Grande Armée, place Charles de Gaulle, avenue Victor Hugo, place Tattetgrain, avenue Henri Martin, place Colombie, route de la Muette à Neuilly, allée de Longchamp, route de la Porte de Sablons à la Porte Maillot.*

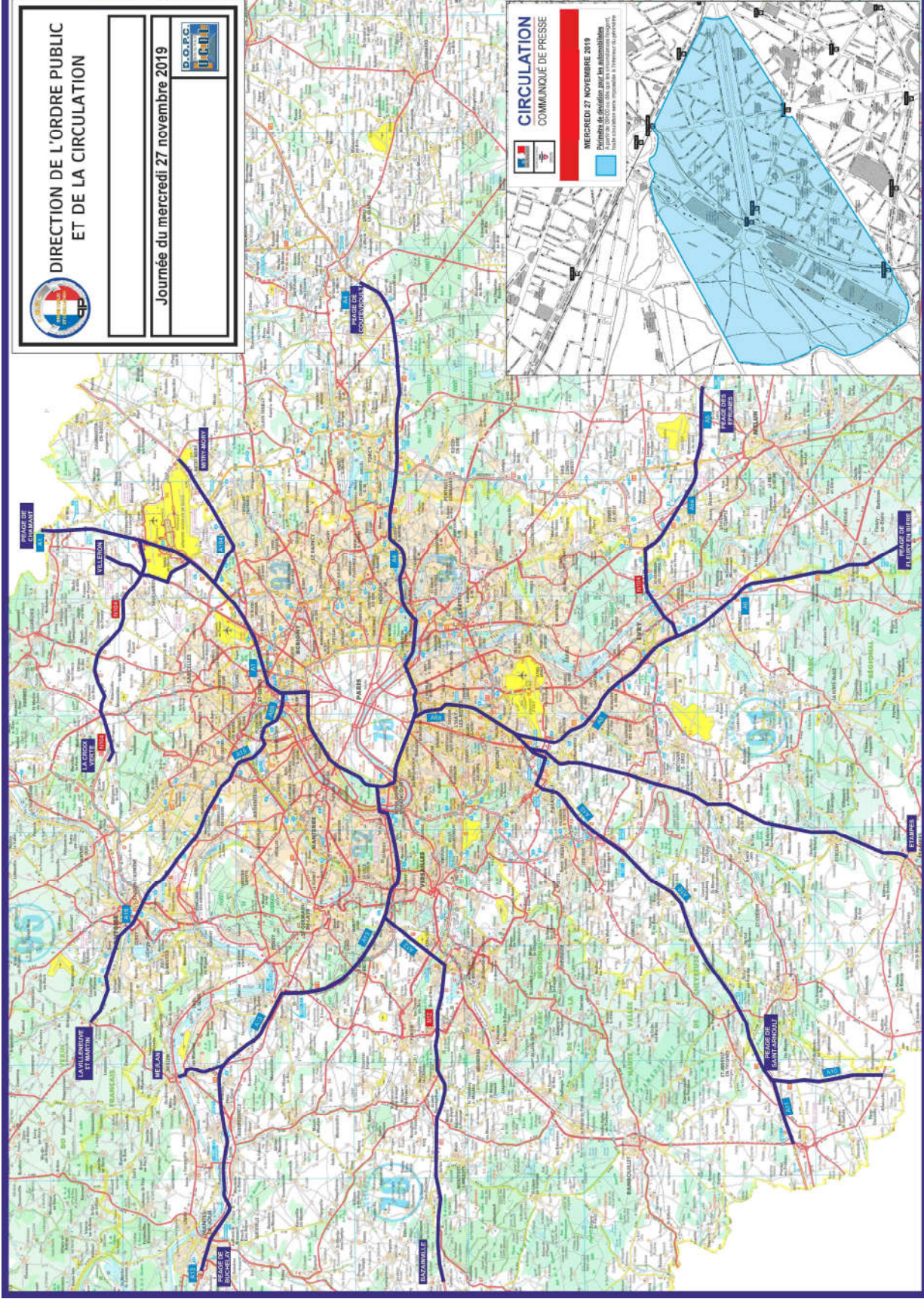
La dispersion est prévue vers 18 heures avec départ en cortèges sur les itinéraires précités en sens inverse.

**D'importantes difficultés de circulation sont donc attendues sur le secteur autoroutier Ile-de-France et sur le périphérique, à l'arrivée et au départ des cortèges, ainsi qu'aux abords du rassemblement dans le secteur de la porte Dauphine et de l'avenue Foch.**

**La préfecture de Police conseille aux automobilistes  
d'éviter les itinéraires empruntés par les cortèges le matin et le soir  
et de contourner très largement dans la journée la zone concernée par le rassemblement.**

**DIRECTION DE L'ORDRE PUBLIC  
ET DE LA CIRCULATION**

Journée du mercredi 27 novembre 2019



**CIRCULATION**  
COMMUNIQUE DE PRESSE

**MERCREDI 27 NOVEMBRE 2019**

Perimètre de circulation pour les administrations

Perimètre de circulation pour les administrations

